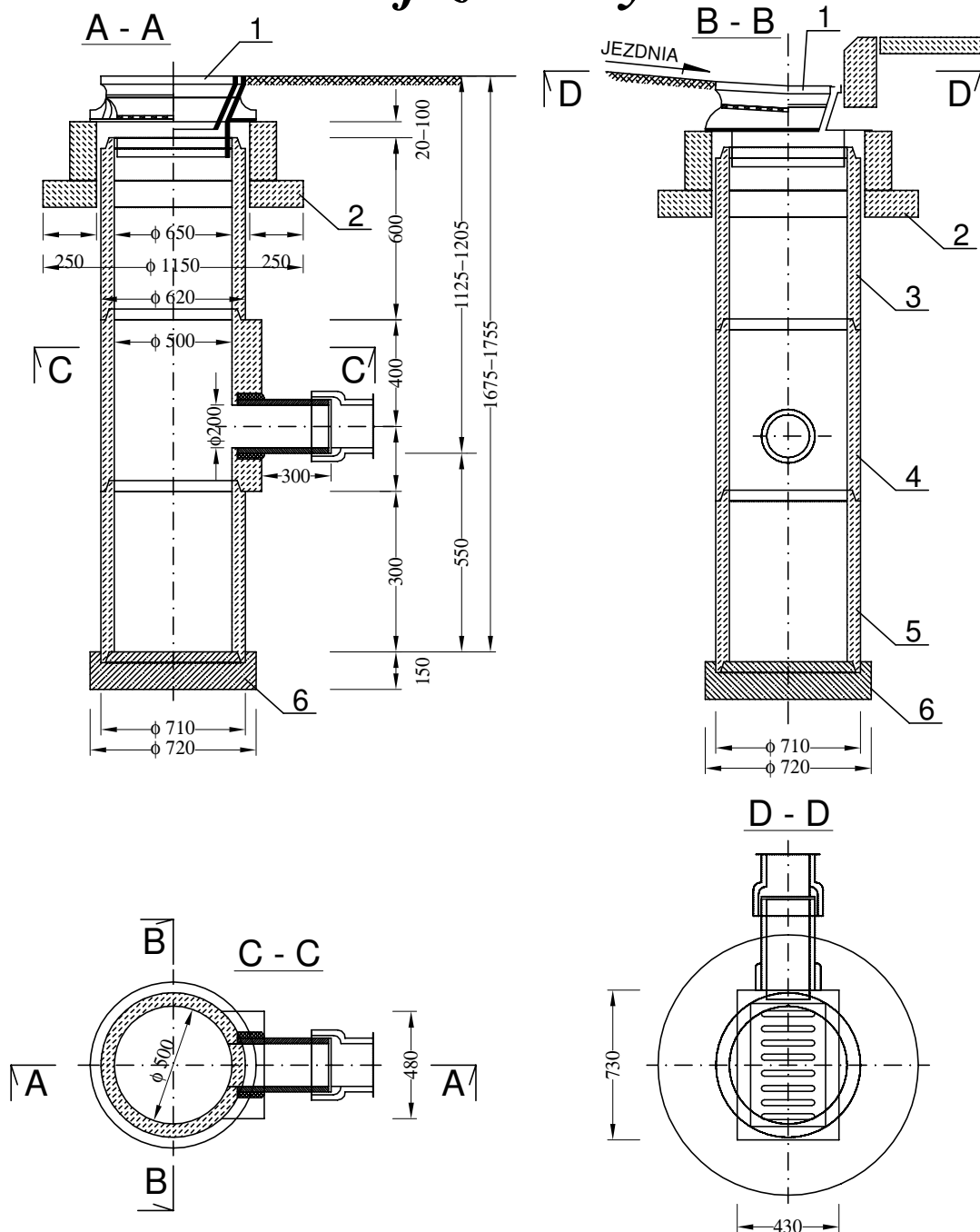


Schemat wpustu ulicznego jezdniowy



OZNACZENIA:

- 1 - wpust ściekowy uliczny
- 2 - pierścień odciążający
- 3 - krąg studzienny
- 4 - krąg studzienny z wylotem
- 5 - krąg studzienny - osadnik
- 6 - fundament betonowy

INWESTOR:					Gmina Kobylnica ul. Główna 20, 76-251 Kobylnica									
OBIEKT:														
Budowa kanalizacji deszczowej - odprowadzenie wód deszczowych z drogi gminnej nr 114075G, ul. Mikołajczyka, położonej w miejscowości Kobylnica, dz. nr 1366, obręb Kobylnica, gmina Kobylnica.														
Lokalizacja:														
156, 141/20, 644, 645, 1348, 1366 obręb Kobylnica, gmina Kobylnica														
TREŚĆ RYSUNKU:					SCHEMAT WPUSTU ULICZNEGO (jezdniowy) BRANŻA SANITARNA					SKALA: 1:500				
					IMIĘ I NAZWISKO:		NR UPRAWNIEŃ:		DATA:		PODPIS:		NR RYS.. 3	
PROJEKTOWAŁ:					mgr inż. Anna Zuber sieci i instalacje sanitarne		Nr ZAP/0211/POOS/10		10.2023					
SPRAWDZIŁ:					mgr inż. Marta Kozioł - Rogala sieci i instalacje sanitarne		Nr ZAP/0093/PWOS/14						NR STRONY	